



SETA

Paixão por ensinar e transformar profissionais e empresas para que **atingam a excelência.**

Desde 2004, a SETA atua com Educação Corporativa, Desenvolvimento de pessoas, Consultoria, Inovação, Agilidade e Transformação Digital.

Mais de **2.000** empresas atendidas e **300.000** pessoas treinadas em mais de **15 países.**

www.setadg.com.br
@seta.dg



13ª EDIÇÃO

HR
Summit

25 e 26 de Outubro
São Paulo-SP



GRUPO

VAMOS®

O PROGRAMA DE DESENVOLVIMENTO DA LIDERANÇA NO GRUPO VAMOS E SUA CONEXÃO COM OS DESAFIOS DE CRESCIMENTO DA ORGANIZAÇÃO



Luciana Pinto Coelho Alde
Diretora de Gente e Cultura
GRUPO VAMOS



Carlos Rover
Sócio e Diretor de Desenvolvimento Humano
SETA DESENVOLVIMENTO GERENCIAL

Quem somos:



FUNDADA EM 2004: ~ 20 anos

- US\$ 40MM EM RECEITAS
- 40.000 DIAS DE TREINAMENTO E CONSULTORIA
- SÓCIOS E CONSULTORES – MUNDO CORPORATIVO



ATUANDO JUNTO AS MAIORES UNIVERSIDADES CORPORATIVAS

- GE CROTONVILLE
- MOTOROLA UNIVERSITY
- DAIMLER CORPORATE ACADEMY



DESIGN , DESENVOLVIMENTO DE CONTEÚDO E ENTREGA

- VIRTUAL E PRESENCIAL
- SÍNCRONO E ASSÍNCRONO
- PORTUGUÊS , ESPANHOL E INGLÊS

Princípios

VALORIZAÇÃO HUMANA 

SUPERAÇÃO DE RESULTADOS 

ÉTICA E RESPEITO 

DESENVOLVIMENTO DE TALENTOS 

INOVAÇÃO E SIMPLICIDADE 



Soluções de Transformação Organizacional



Soluções Para a Sua Empresa



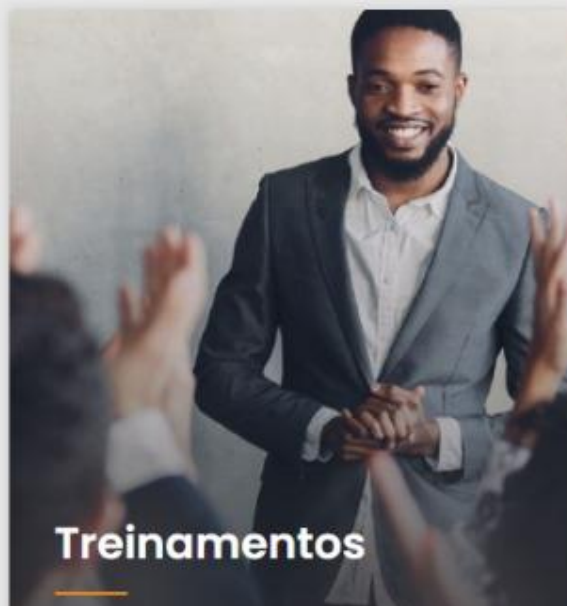
Melhoria da performance empresarial



Soluções desenhadas exclusivamente para cada cliente



Flexibilidade de datas conforme a sua necessidade



Treinamentos

Lean six Sigma / Agile Coach / Programas de desenvolvimento de pessoas e líderes, etc.



Desenvolvimento Organizacional

Desenhamos soluções com foco nos objetivos específicos de desenvolvimento e na mudança comportamental esperada.



Consultoria

Ampliando horizontes das pessoas e do sistema de gestão das empresas, transferimos conhecimento fazendo junto.



Cultura Empresarial

Desenvolvemos soluções que integram os pilares de pessoas, processos e modelo de negócio.

Projetos mais recentes de Desenvolvimento Humano e da Liderança



- AMBEV
- BAKER HUGHES
- DPA
- GE
- GERDAU
- INGREDION
- JSL
- MRS LOGÍSTICA
- SUZANO
- SUMITOMO CHEMICAL
- VALE



Alguns dados que refletem os desafios do Desenvolvimento da Liderança

2023 Global Talent Shortage



How Employers are Addressing the Skills Gap

Organizations are planning to **invest in their people** more than ever before.

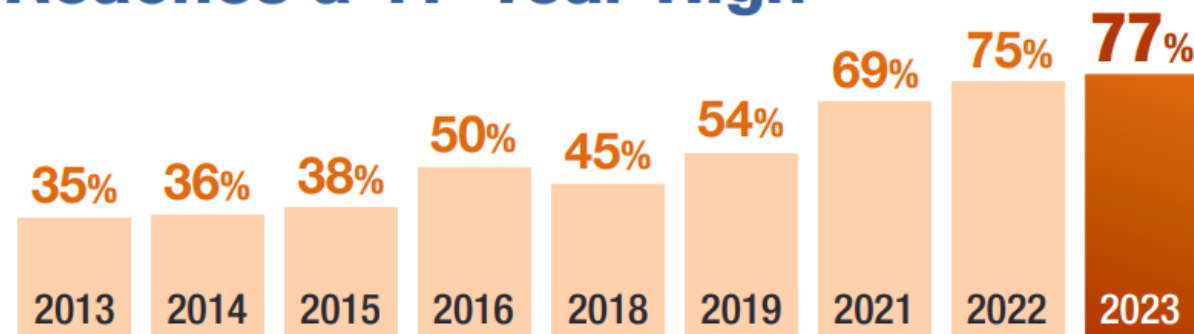


71%

are upskilling & reskilling
their current workforce






Global Talent Shortage Reaches a 17-Year-High

Nearly **4 in 5** employers globally report difficulty finding the skilled talent they need in 2023, strengthening +2 percentage points year-over-year and more than double the difficulty in 2015 (38%).





Alguns dados que refletem os desafios do Desenvolvimento da Liderança


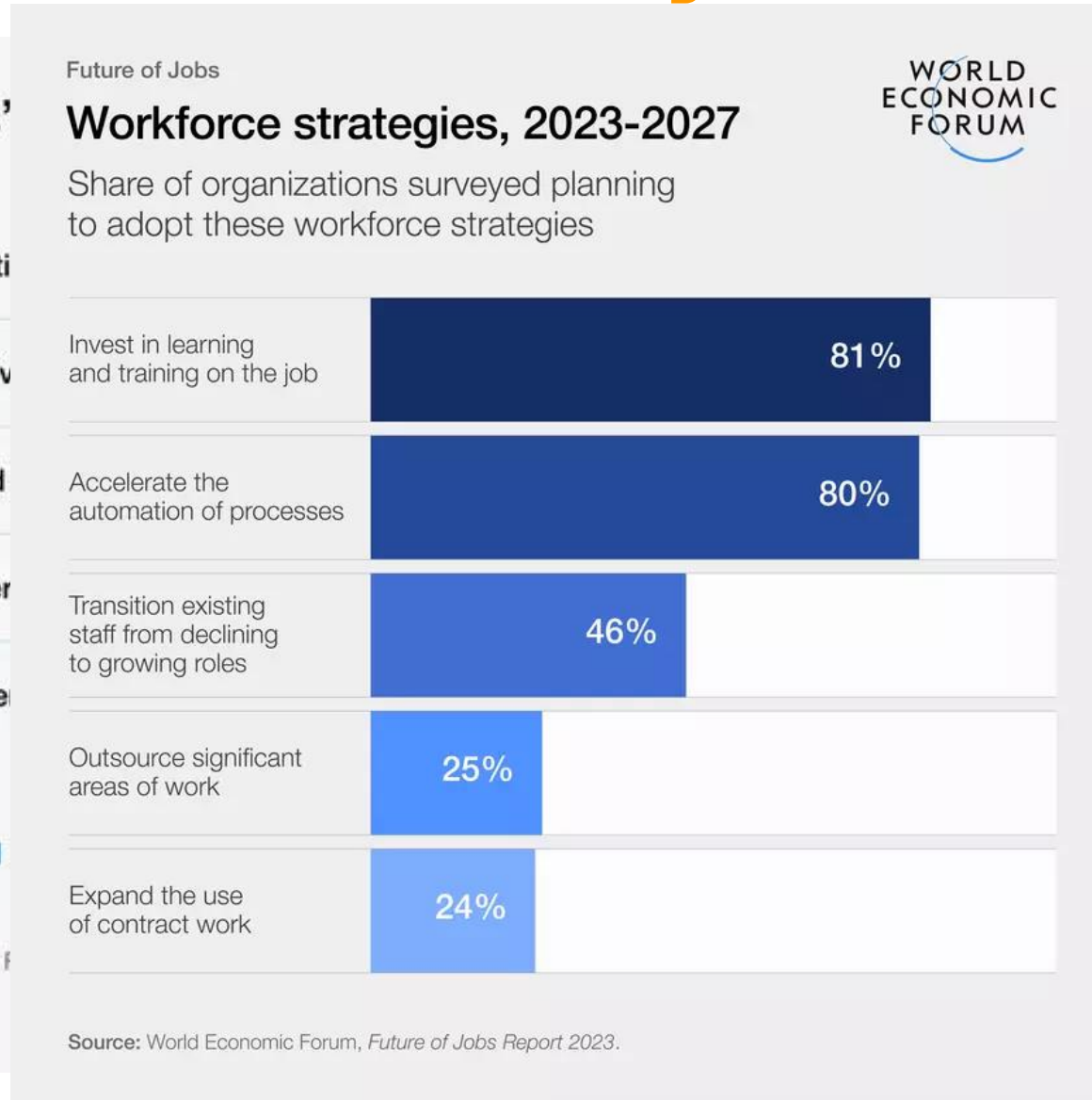
Businesses' Top Skills

1.  Analytical skills
2.  Creative skills
3.  AI and digital skills
4.  Leadership skills
5.  Resilience skills

Type of skill

-  Cognitive skills
-  Technical skills

Source: World Economic Forum, Future of Jobs Report 2023.



Learning

Finance

Business

Marketing

Workforce





 **SIMP**AR

HISTÓRIA
SOLIDEZ
VALORES

DO TEMPO
D O LINHA

1956
TRANSPORTADOR
A JULIO SIMÕES
LTDA, HOJE **JSL**.



1995
AQUISIÇÃO ORIGINAL
VEÍCULOS, INÍCIO DE
COMERCIALIZAÇÃO
DE VEÍCULOS O KM.



1ª AQUISIÇÃO
TRANFAÇO
TRANSPORTE DE
FERRO E AÇO.

1970

NASCE O
**INSTITUTO
JULIO SIMÕES**



2006

2009
CRIAÇÃO DA
CS BRASIL.



2010

2013
CRIADA A **JSL
LEASING**.



2014

AQUISIÇÃO DA
MOVIDA



2015
CRIAÇÃO DA
VAMOS.



2019

JSL LEASING VIRA **BBC
LEASING** E CRIA O **BBC
DIGITAL**.



CRIAÇÃO DA **ORIGINAL
CONCESSIONÁRIAS**



2020
NASCE SIMPAR PARA
EXERCER ATIVIDADE
DE **HOLDING**.



2021

CRIAÇÃO DE **CS INFRA**,
SÉTIMA EMPRESA A INTEGRAR
O **GRUPO SIMPAR**.



2022
CRIAÇÃO DA **AUTOMOB** PARA
EXERCER ATIVIDADE DE
**HOLDING DAS
CONCESSIONÁRIAS**



CON
D
H
ESTRUTURA

ESTRUTURA



+45 MIL COLABORADORES!



ECOSSISTEMA
LIDERANÇA
VALORES

LÍDER EM LOCAÇÃO E VENDA DE CAMINHÕES,
ÔNIBUS, MÁQUINAS E EQUIPAMENTOS NOVOS
E SEMINOVOS.



QUE
SOMOS

VAMOS SEMINOVOS

A MAIOR REDE DE LOJAS DE CAMINHÕES SEMINOVOS DO BRASIL. COMERCIALIZAMOS CAMINHÕES, ÔNIBUS, MÁQUINAS E EQUIPAMENTOS DE VÁRIAS MARCAS.

VAMOS LOCAÇÃO

LOCAÇÃO DIMENSIONADA E PERSONALIZADA DE ACORDO COM A DEMANDA DE CADA CLIENTE. ATUAÇÃO NOS SETORES ALIMENTÍCIO, AMBIENTAL, AGRONEGÓCIO, ENERGIA, FLORESTAL, INDÚSTRIA, MINERAÇÃO, SERVIÇOS, SUCROALCOOLEIRO, TRANSPORTES ETC.

VAMOS CONCESSIONÁRIAS

COMPRA E VENDA DE CAMINHÕES, MÁQUINAS E EQUIPAMENTOS SEMINOVOS À PRONTA-ENTREGA, REVISADOS, COM GARANTIA.



LOCAÇÃO DE FROTAS EM TODO O **TERRITÓRIO NACIONAL**



+ DE 4.000
OFICINAS
CREDENCIADAS



EMPRESA LISTADA
ALTO NÍVEL DE
GOVERNANÇA
CAPACIDADE DE
INVESTIMENTO



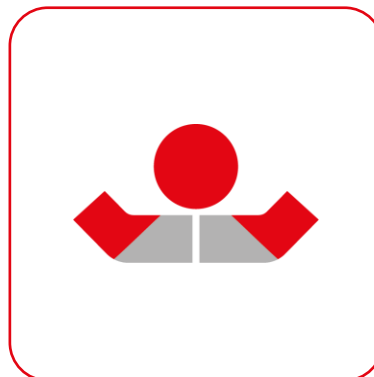
+ DE 45 MIL
ATIVOS NA FROTA


+3 MIL
COLABORADORES

VALORES NOSSOS

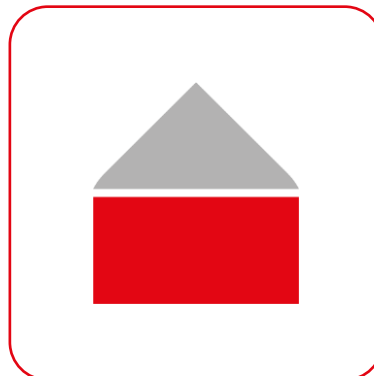
CLIENTE

CLIENTE É A RAZÃO DA
NOSSA EXISTÊNCIA
EMPRESARIAL.



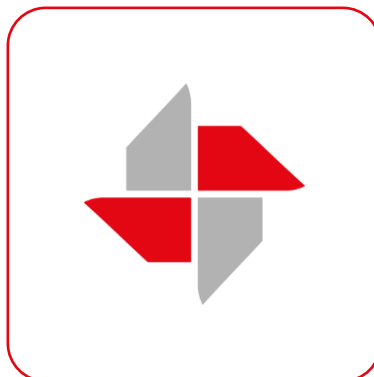
SIMPLICIDADE

SER SIMPLES PARA SER ÁGIL!



SUSTENTABILIDADE

CADA ATITUDE CONTA!



GENTE

É O NOSSO GRANDE DIFERENCIAL!

ATITUDE DE DONO

SE FOSSE MEU E PARA MIM, EU
FARIA DESSE JEITO?

LUCRO

UMA MISSÃO DE TODOS!





GENTE E
CULTURA

HUMANIDADE
DESENVOLVIMENTO
PLANEJAMENTO
VALORES

OBJETIVOS

NOSSOS

FACILITAR O DESENVOLVIMENTO
CONTÍNUO DA NOSSA GENTE PARA
SUPPORTAR O CRESCIMENTO DA VAMOS,
NORTEADO PELO PLANO 2025.



46%

PESSOAS PRETAS
E PARDAS

5%

PESSOAS +55

24%

MULHERES

1,3%

PESSOAS COM
DEFICIÊNCIA

2,3%

JOVEM
APRENDIZ

174

8,6%

COORDENAÇÃO/SUPERVISÃO

14

0,7%

DIRETORIA

147

7,2%

GERÊNCIA

890

43,9%

ANALISTAS/ESPECIALISTAS

750

37%

OPERACIONAL/MECÂNICOS

45

2,2%

ESTAGIÁRIOS/APRENDIZES

2.028



W
F
Z
W
C
NOSSA



W
T
Z
W
G

NOSSA

646

MOVIMENTAÇÕES



424

RECONHECIMENTOS



222

PROMOÇÕES



ADERÊNCIA AOS PROGRAMAS DE ENTRADA

17

ESTAGIÁRIOS
(59%)

28

JOVENS
APRENDIZES
(41%)

26

AUXILIAR
MECÂNICOS
(76%)

W

W

T

Z

W

U

CULTURA

PROGRAMAS DE ENTRADA
DESENVOLVIMENTO DE FUTUROS
TALENTOS.



CICLO DE GENTE
CARREIRA, DESENVOLVIMENTO E CULTURA DE
FEEDBACK.



**SSMAQ / CAPACITAÇÃO
REGULATÓRIA**
INTERNALIZAR O SENSO DE VIGILÂNCIA E
CULTURA DE SEGURANÇA.



JORNADA DO COLABORADOR
PROPORCIONAR A MELHOR EXPERIÊNCIA PARA
A NOSSA GENTE.



COMUNICAÇÃO INTERNA
INFORMAR, ENGAJAR E FORTALECER AS AÇÕES
DE GENTE E MARCA EMPREGADORA.



W

E

T

Z

E

U

CULTURA

CLIMA E ENGAJAMENTO

TRABALHAR A GESTÃO DO CLIMA E O ORGULHO DE PERTENCER.



DESENVOLVIMENTO DA LIDERANÇA

DESENVOLVER NOSSOS LÍDERES NO PAPEL DE GESTÃO DE PESSOAS, HABILIDADES E COMPETÊNCIAS.



INDICADORES DE DESENVOLVIMENTO

ACOMPANHAMENTO DAS HORAS DE DESENVOLVIMENTO.



NOSSO JEITÃO

FORTALECER E PERPETUAR NOSSA CULTURA.



DESENVOLVIMENTO TÉCNICO

APRIMORAR AS HABILIDADES TÉCNICAS DA NOSSA GENTE.



W
E
T
Z
E
C

CULTURA

DESENVOLVIMENTO CONTÍNUO DA NOSSA GENTE

INCENTIVAR A JORNADA DA UNIVERSIDADE VAMOS E O AUTODESENVOLVIMENTO.



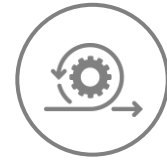
VAMOS PARA TODOS

TRABALHAR A DIVERSIDADE E INCLUSÃO COM FOCO PCDS, MULHERES E RAÇA.



GENTE DO NEGÓCIO

GARANTIR ALINHAMENTO E AGILIDADE DOS PROCESSOS.



RESULTADOS

APOIAR A GESTÃO DE METAS E ENTREGAS.



ACELERA

LÍDER

DESENVOLVIMENTO DE
LIDERANÇAS PARA QUE OCUPEM
O PAPEL CENTRAL NA GESTÃO DE
PESSOAS, BEM COMO SUSTENTAR
O CRESCIMENTO CONTÍNUO DA
VAMOS.



GERENTES

119 PARTICIPANTES
APROV. MÍN. DAS ATIVIDADES 80%
994 HORAS DE
DESENVOLVIMENTO

COORDENADORES E SUPERVISORES

32 PARTICIPANTES
1536 HORAS DE
DESENVOLVIMENTO

CONCESSIONÁRIAS E LOJAS

74 PARTICIPANTES
1776 HORAS DE
DESENVOLVIMENTO

ACELERA
LÍDER

GERENTES

MÓDULO 1



EQUIPES DE ALTA
PERFORMANCE

MÓDULO 2



LIDERANÇA
ÁGIL

MÓDULO 3



LIDERANÇA E
RELACIONAMENTO
INTERPESSOAL

CARGA HORÁRIA TOTAL:

48H



COORDENADORES E SUPERVISORES

MÓDULO 1



AUTOCONHECIMENTO

MÓDULO 2



PAPEL DA LIDERANÇA

MÓDULO 3



FERRAMENTAS E HABILIDADES

CARGA HORÁRIA TOTAL:

14H

ACELERA

LÍDER



CONCESSIONÁRIAS E LOJAS

MÓDULO 1



O PAPEL DA GERÊNCIA DE
LOJA/CONCESSIONÁRIA

MÓDULO 2



GERENTE DE
NEGÓCIO

MÓDULO 3



NOSSA GENTE X
NOSSO CLIENTE

MÓDULO 4



POTENCIALIZANDO
RESULTADOS

CARGA HORÁRIA TOTAL:

24H

ACELERA

LÍDER



The background is a solid dark red color. It features several white arrows of varying sizes and orientations, some pointing right and some pointing left. There are also four small white dots arranged in a horizontal line in the top-left corner and another four in the bottom-right corner.

O programa Acelera Líder, da Vamos, tem o objet

INDICADORES

NOSSOS

CONSOLIDADO **2022** X **2023** CONSOLIDADO ATÉ SET.

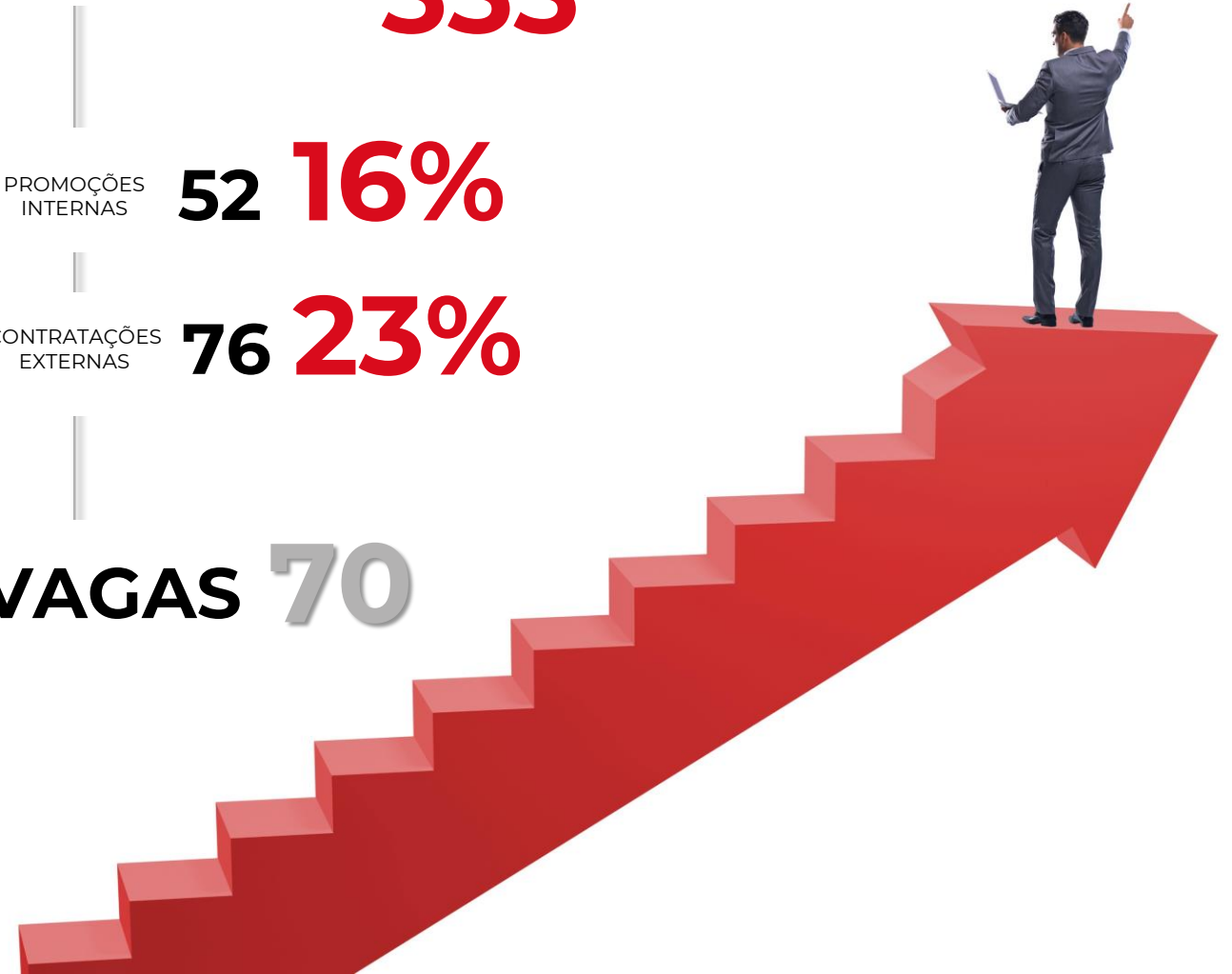
LIDERANÇAS

332 COORD./ SUPER./ GERENTES/ DIRETORIA **333**

32% **106** PROMOÇÕES INTERNAS **52** **16%**

31% **102** CONTRATAÇÕES EXTERNAS **76** **23%**

74 VAGAS **70**



PRÓXIMAS ETAPAS E INOVAÇÕES PLANEJADAS PARA
CONTINUAR A FORTALECER A LIDERANÇA E
IMPULSIONAR O CRESCIMENTO SUSTENTÁVEL.



FORTALECER O PAPEL DO
LÍDER FORMADOR



DESENVOLVER CONTEÚDO PÓS
VENDAS



ESCOLA TÉCNICAS



FERRAMENTAS DE GESTÃO



MELHORIA DE PROCESSO



GESTÃO DO CONHECIMENTO

PRÓXIMOS
PASSOS



DESAFIOS SUPERADOS

CULTURA DO HORÁRIO
DESENVOLVIMENTO PARA
LIDERANÇA



PARCERIA
A PROCURA DA PARCERIA
PERFEITA



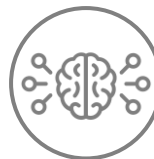
PERDA DE TEMPO
"DEIXAR DE VENDER"



INVESTIMENTO
CULTURA PRESENCIAL



GESTÃO DO CONHECIMENTO
SEM PROCESSOS



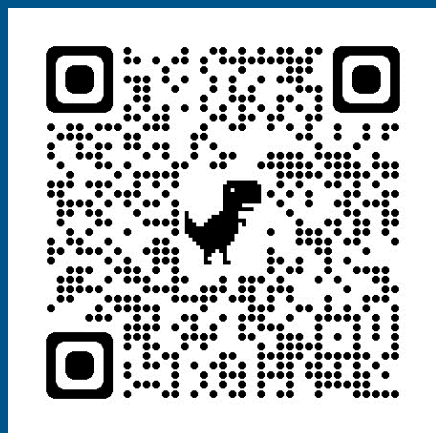
VALIDAÇÃO DOS CONTEÚDOS
"DESCULPAS VERDADEIRAS"







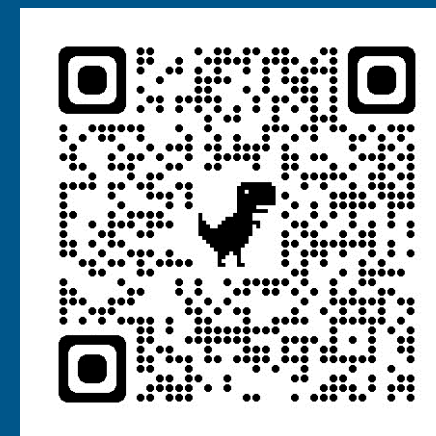
Luciana Coelho
Diretora de Gente e Cultura
Grupo Vamos



**MUITO
OBRIGADO.**



Carlos Rover
Sócio e Diretor
SETA Desenvolvimento Gerencial



<https://www.linkedin.com/in/luciana-coelho-a278788>

 luciana.alde@grupovamos.com.br

 www.grupovamos.com.br



TEL: +55 (11) 96059-5720



<https://www.linkedin.com/in/carlosrover/>

 rover@setadg.com.br

 www.setadg.com.br



TEL: +55 (12) 99127-9868