

Formação e Desenvolvimento de Liderança através dos Programas de Excelência Operacional

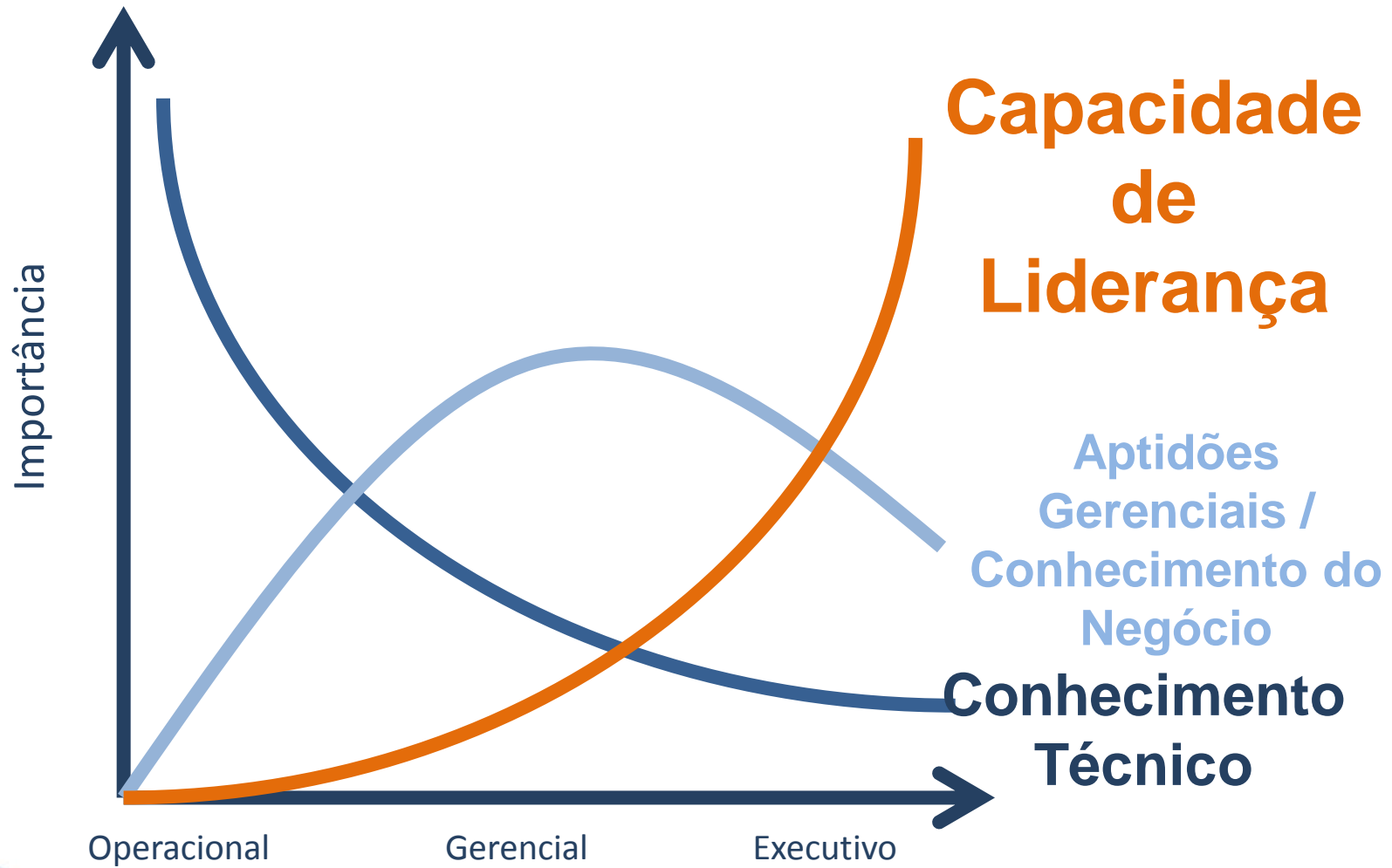
Entenda como as principais organizações vêm utilizando os Programas de Excelência Operacional baseados no Lean Six Sigma para preparar os atuais e futuros Líderes . Quais são os elementos de Liderança que fazem parte da formação e preparação dos futuros Líderes ? Reflita sobre as suas lacunas de desempenho e monte o seu Plano de Desenvolvimento de Carreira para os próximos anos



Alberto Pezeiro
Sócio-Fundador & CEO
pezeiro@setadg.com.br

TEL.+55.19.3778.9735
CEL.+55.11.98110-0026

www.setadg.com.br



Some of the Popular Root Cause Analysis & Problem Solving Techniques



Quais são as habilidades de Liderança que são desenvolvidas em Programas de Excelência Operacional?



PROFISSIONAL DE EXCELÊNCIA OPERACIONAL DE ALTO DESEMPENHO



$$Q \times A = E$$



Estratégia para influenciar

STAKEHOLDERS (pessoas, áreas,...)	FORTEMENTE CONTRA	CONTRA	NEUTRO	À FAVOR	FORTEMENTE À FAVOR
A			X →	O	
B		X →		O	
C					XO
D				X →	O
E	X →		O		

X Atual O Desejado

Estratégia para influenciar

STAKEHOLDERS (pessoas, áreas,...)	MOTIVOS DE RESISTÊNCIA (TPC)	COMPORTAMENTOS DESEJADOS	AÇÃO A SER TOMADA	POR QUEM?	ATÉ QUANDO?
A					
B					
C					
D					
E					



AVON

the company for women

Anexo *Habilidades de Liderança para* *Gestão de Projetos*

Potenciais armadilhas e ferramentas
comportamentais para superar os obstáculos

Potenciais Armadilhas

Início e Organização do Projeto

- Escopo muito amplo
- Deixar de mostrar à organização importância e / ou complexidade do projeto
- NÃO obter patrocínio adequado para o projeto
- NÃO negociar corretamente todos os recursos que são necessários



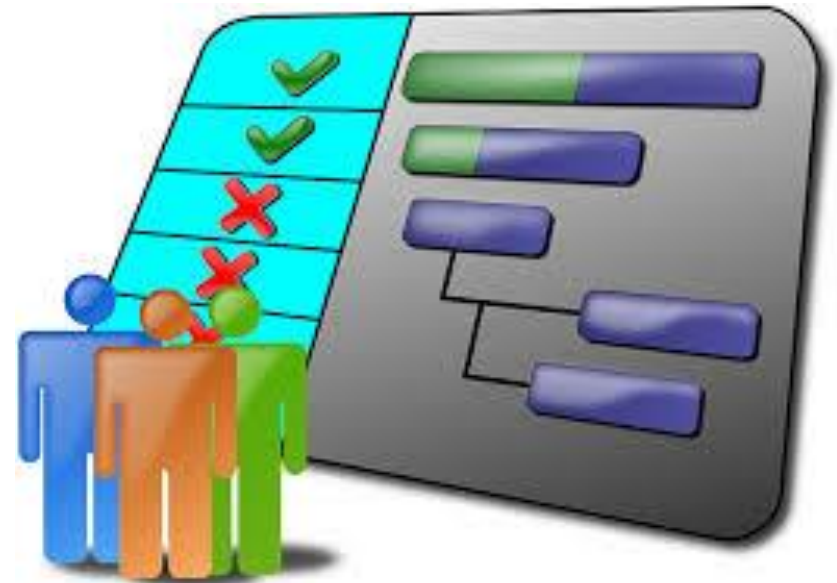
Potenciais Armadilhas *Planejamento e Execução do Projeto*

- O Líder subestimou o tempo e energia necessários para o projeto
- Falha em definir os membros da equipe e dedicação necessária
- Perder Prazos
- Falhar em definir os principais 'Stakeholders'
- Plano de Comunicação pobre ou ineficaz

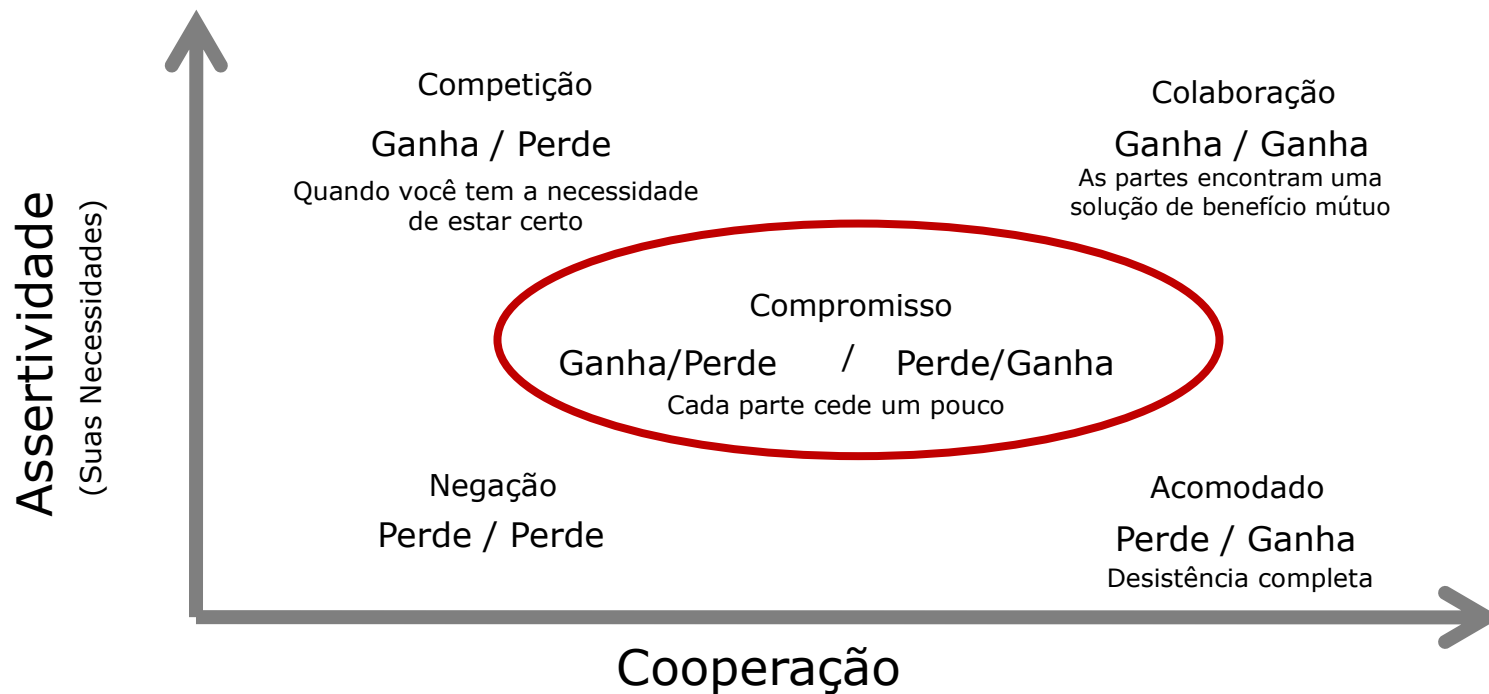


Potenciais Armadilhas *Monitoramento e Controle do Projeto*

- Falha em Gerenciar Conflitos
- Documentação pobre
- Falta de treinamento para pessoas da operação
- Falha em transferir a responsabilidade do projeto para o dono do processo



Gestão de Conflitos



Entender o motivo e gerenciar os conflitos é arte das habilidades de um Líder

Dicas para Solucionar Conflitos

Problema



Intervir / Definir o Estágio

1. Reconhecer o Conflito
2. Estabelecer a meta de Intervenção (Resolver, Entender, ...)
3. Identificar as consequências de abordar a questão
4. Estabelecer acordo sobre processos e diretrizes para diálogo.



Posição A
Interesses



Posição B
Interesses

Interesses Comuns

Opções sem se comprometer

Construção de pequenos acordos

TREINAMENTO

Liderando Eventos Kaizen

Principais características de líderes de transformação dentro do banco Itaú



Nunca há uma fórmula única quando falamos “pessoas”



Você já se posicionou
resistente a alguma
mudança?



Motivos Técnicos

São os mais comuns; são mensuráveis

Requerem conhecimento e confiança por parte do gestor da mudança

Motivos Políticos

Perda de poder, reconhecimento

Área pode se enfraquecer

Motivos Culturais

Sempre foi feito assim no passado

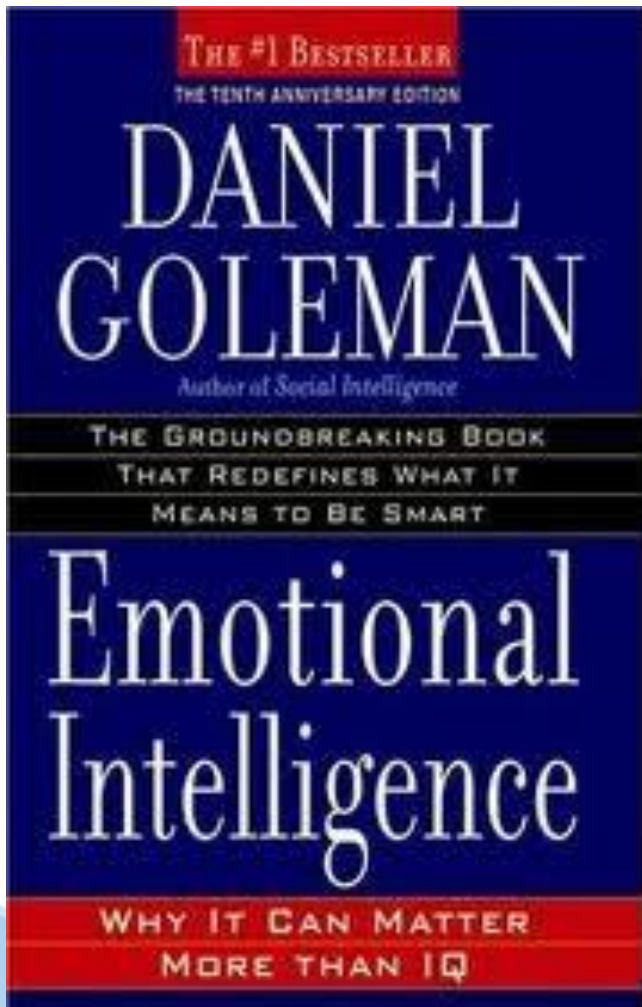
Apego a soluções e idéias pessoais dadas no passado

Mas há modelos que podem nos ajudar...



Liderança Situacional
Kan Blanchard

Inteligência Emocional



Habilidades sociais e capacidade
de influenciar os outros

Empatia

Resiliência

Auto-conhecimento

Persistência e disciplina

Conclusão Final

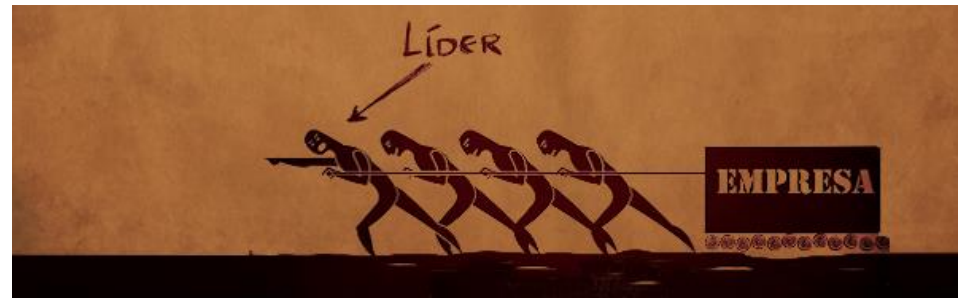
- ✓ **O Perfil de Liderança vem mudando drasticamente nos últimos anos**
- ✓ **Cada vez mais programas de Excelência Operacional são usados para desenvolver habilidades de Liderança nos atuais e futuros Líderes da empresa**



Mudança de Perfil da Liderança



- ✓ Foco apenas no conhecimento técnico
- ✓ Resultados são frutos pessoais
- ✓ Os outros trabalharam para o chefe
- ✓ Formalidade na gestão de pessoas
- ✓ Diz como as coisas devem ser feitas
- ✓ Prática reduzida de *feedback*



- ✓ Conhecimento técnico é importante , mas busca-se capacidade de desenvolver os outros
 - ✓ Maior reconhecimento do time
 - ✓ O Líder facilita a atividade da equipe
 - ✓ Mais informalidade e abertura
- ✓ Aprende e incentiva os outros a aprender, pratica *feedback* constante



Desenvolvendo Soluções
em Educação Gerencial

SETA Desenvolvimento Gerencial

Av. Antônio Artoli, nº 570 – Edifício Flims B1 – Sala 126 – Swiss Park
Office – 13049-900 – Campinas/SP - Tel: +55 (19) 3778-9735

www.setadg.com.br
contato@setadg.com.br